

Wkrętak dynamometryczny **ergo**[®] z ustawioną stałą wartością momentu siły BE-6990



Do śrub

Torx Plus 

Zastosowanie

Wkrętak dynamometryczny BE-6990 jest przeznaczony do mocowania płytek skrawających w narzędziach składanych typu frezy, głowice frezarskie, noże. Nieodpowiedni moment siły z jakim są przykręcone elementy skrawające, w przypadku zbyt niskiego momentu, powoduje pogorszenie jakości obrabianych powierzchni i szybsze zużycie elementów skrawających, w przypadku zbyt wysokiego momentu, szybkie zużycie śrub i gniazd mocujących.



Moment siły

Wkrętak dynamometryczny BE-6990 ma wbudowany mechanizm sprężynowy. Jest on wykalibrowany na określony moment siły już na etapie produkcji, moment ten nie może być zmieniony. Dokładność wynosi +/- 10%, przy minimum 20 000 powtórzeń. Groty wkrętaka można wymieniać.

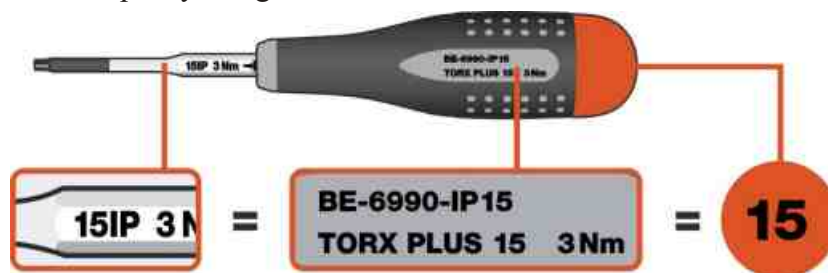


Wykończenie

Grot w całości hartowany, powłoka niklowo-chromowa, końcówka oksydowana na czarno.

Materiały

Grot VADIUM-EXTRA, Dwuskładnikowa rękojeść ERGO z poliamidu i plastycznego elastomeru.



Wymiary

Wkrętak ma ustawioną wartość momentu siły, która jest dopasowana do wielkości końcówki wkrętaka. Wielkość końcówki jest oznaczona na grocie wkrętaka jak i na rękojeści.

Działanie

Podczas przykręcania śrub, osiągnięcie założonego momentu siły sygnalizowane jest przez kliknięcie wkrętaka.

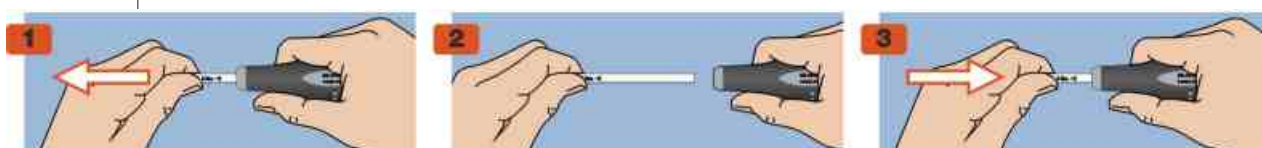


Wkrętak dynamometryczny BE-6990 działa tylko w kierunku przykręcania. NIE NALEŻY ODKRĘCAĆ śrub wkrętakiem dynamometrycznym.






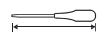


Wymiana grot

Żeby wymienić grot należy go po prostu wyciągnąć z rękojeści i wcisnąć w rękojeść nowy grot. Grot powinien mieć oznaczenie takiego samego momentu siły (Nm) co rękojeść.



Końcówki do różnych śrub

Wkrótce dostępne będą również końcówki do śrub: Torx, Imbusowych, Prostych, Phillips, Pozidriv. Momenty sił jak przy końcówkach do śrub Torx Plus.

Kod produktu	Nm		 mm	 mm	 mm			Cena netto
BE-6990-IP6	0,6	IP6	55	32 x 113	168	100	1	168,40
BE-6990-IP7	0,9	IP7	55	32 x 113	168	100	1	168,40
BE-6990-IP8	1,2	IP8	55	32 x 113	168	100	1	168,40
BE-6990-IP9	1,4	IP9	65	32 x 113	178	100	1	168,40
BE-6990-IP10	2,0	IP10	65	32 x 113	178	100	1	168,40
BE-6990-IP15	3,0	IP15	65	32 x 113	178	100	1	168,40

